



ROYAL BAY ИНФОРМАЦИОННЫЙ ЛИСТОК



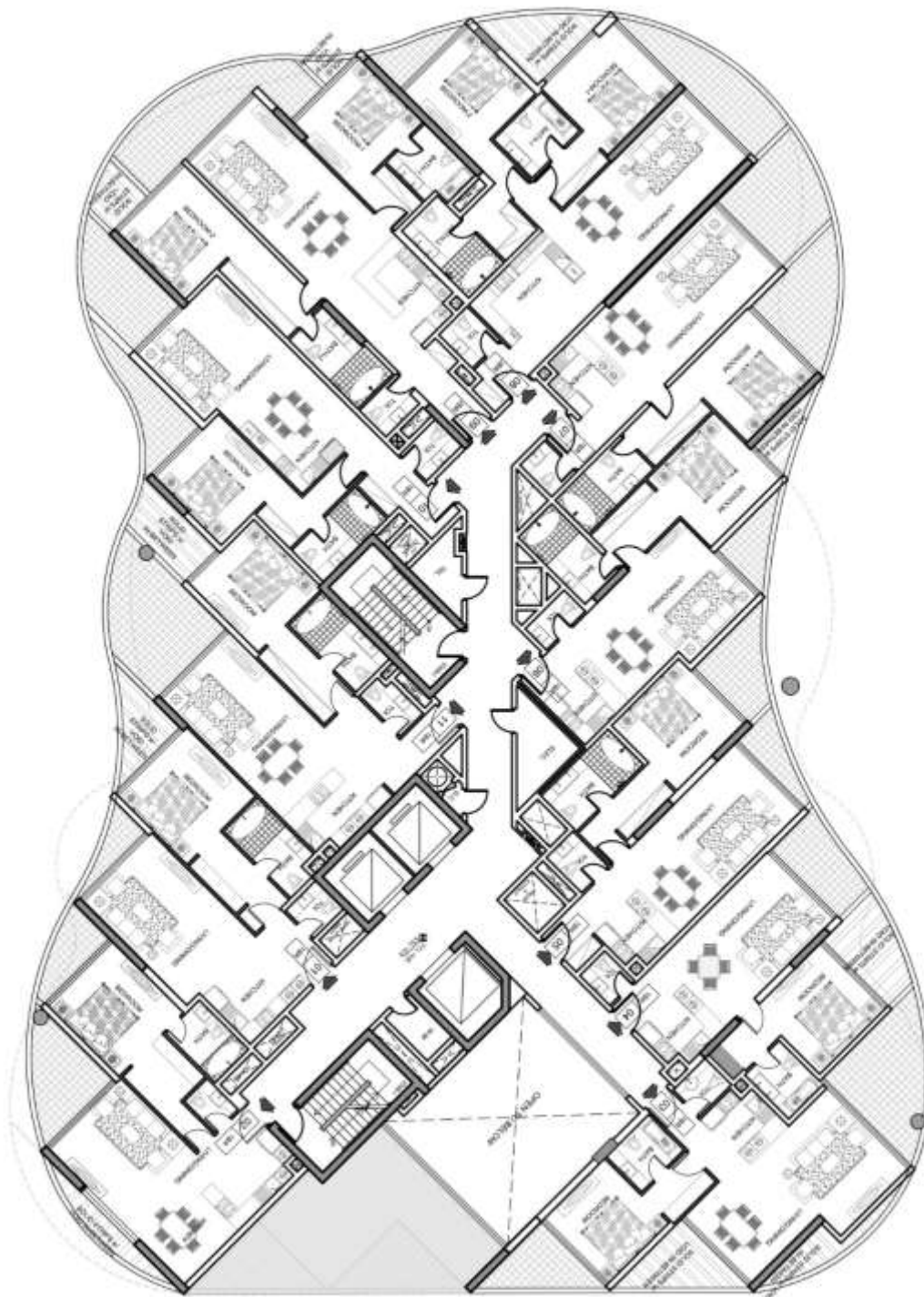


Схема расположения

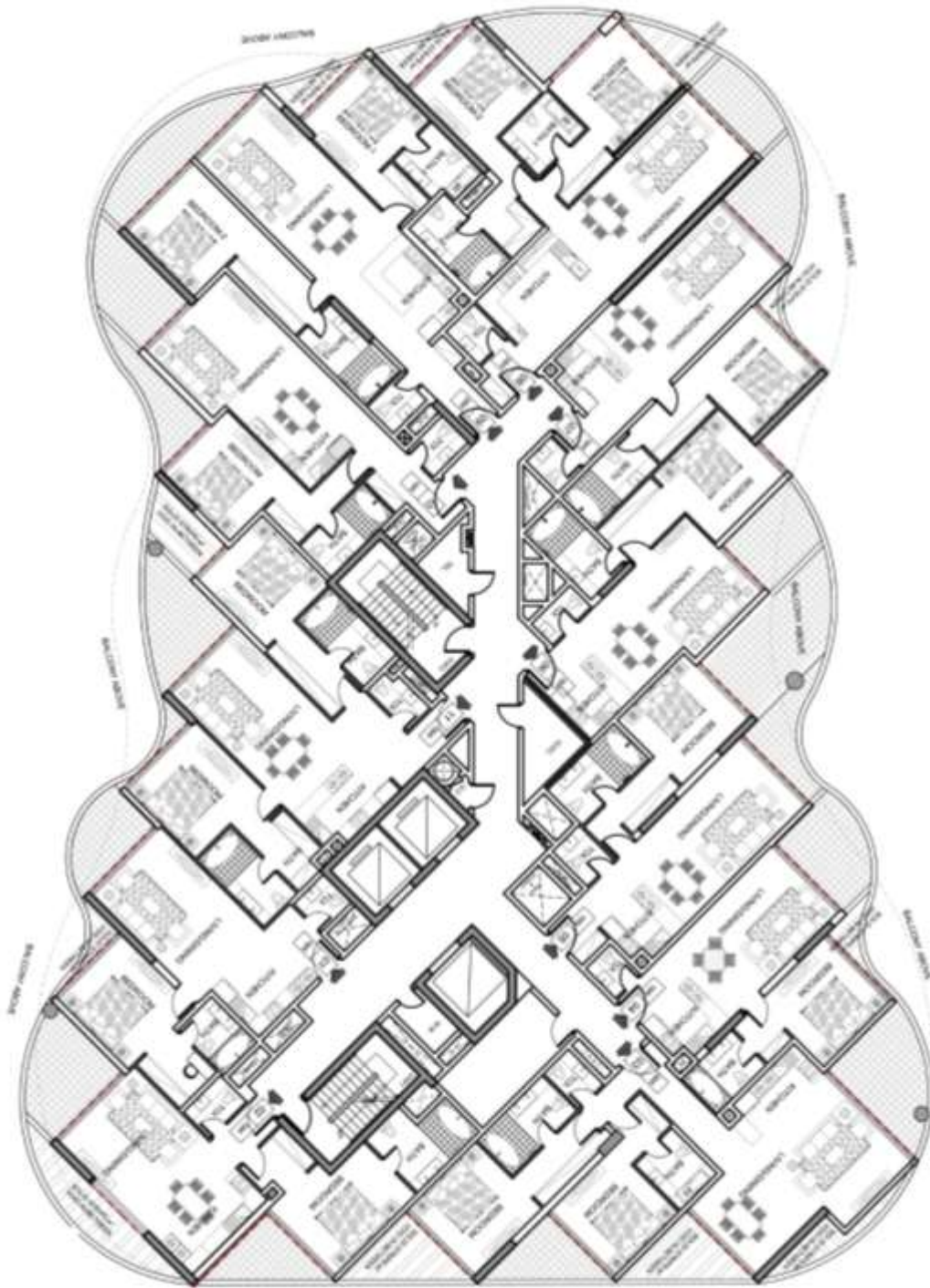
<http://red-line-invest.xyz> * <http://azov-capital.info>



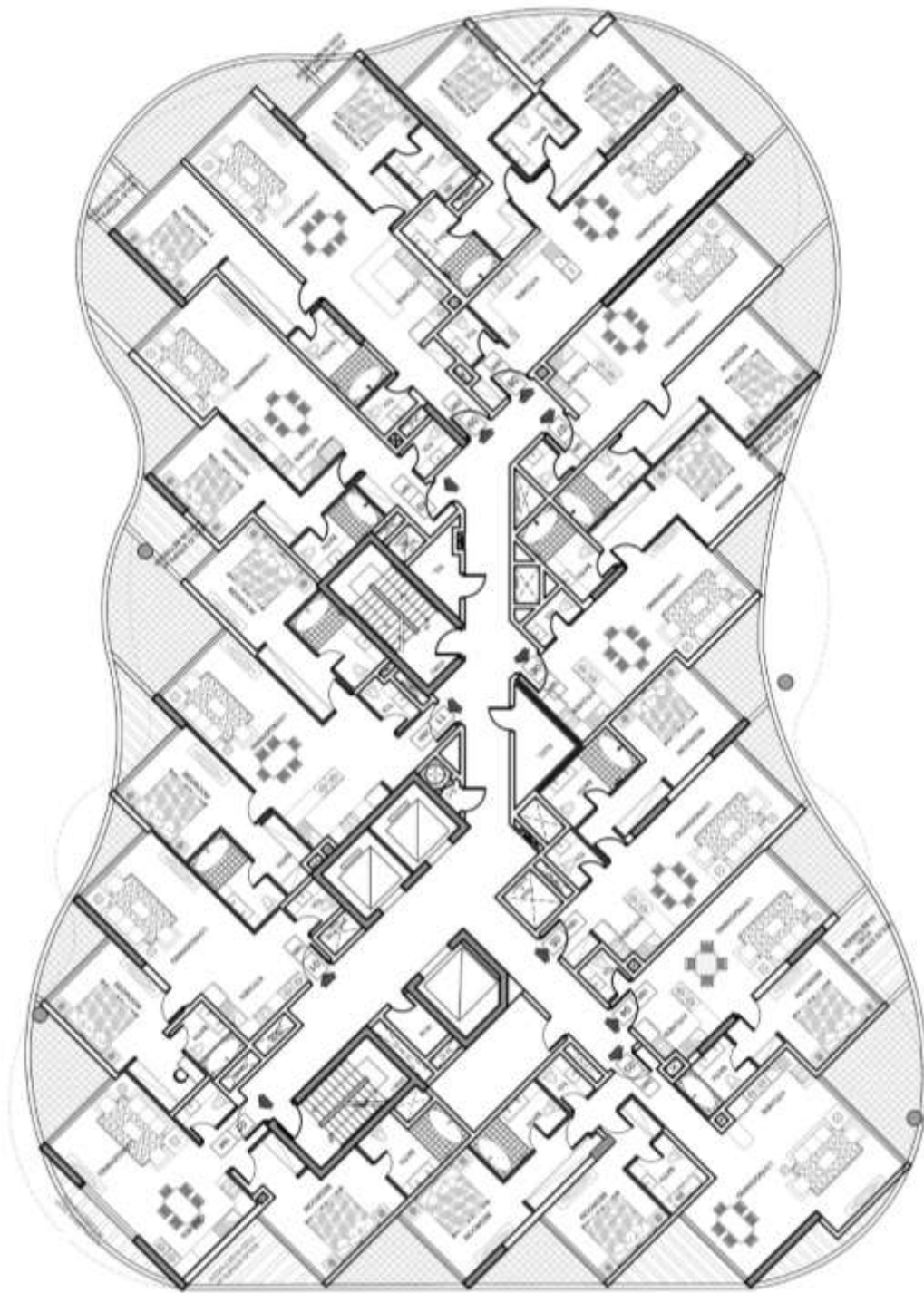
План первого этажа



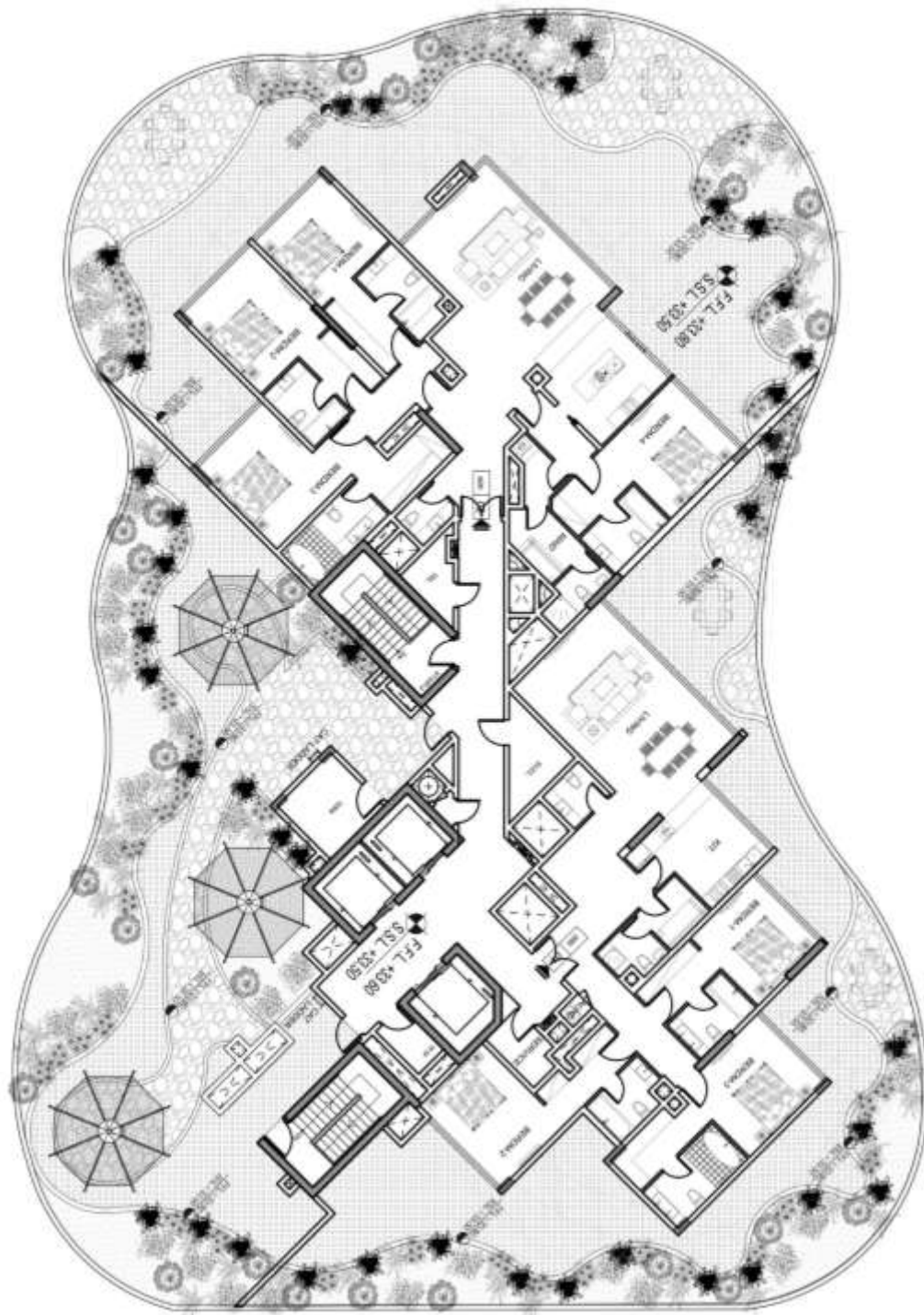
План второго этажа



План третьего, пятого и седьмого этажей



План четвертого, шестого и восьмого этажей



План пентхауса

Аннотация к проекту

Девелопер с гордостью представляет ROYAL BAY – роскошное многоэтажное жилое здание с гостиничным комплексом в Пальма Джумейра, Дубай. У здания особый дизайн и собственный выход к частному пляжу.

В ROYAL BAY 90 элитных квартир с непревзойденным уровнем комфорта и инфраструктурными объектами. В каждой квартире выполнена отделка и воплощен современный дизайн.

Расположение

Здание находится в Нахалат Джумейра, PJCRC 38E
Фантастические виды Атлантида, Марина и Бурдж-эль-Араб

Характеристики проекта

Площадь участка: 4785 м2 (51508 кв. футов)
Общая площадь застройки: 20439 м2 (220000 кв. футов)
Общая высота: 38,3 м
Уровни: B + G + 9

Тип

Многоквартирное здание с обслуживанием и гостиничным комплексом

Квартирный состав

Общее количество квартир: 90

Однокомнатные квартиры: 58 шт. «Средняя площадь с учетом балконов составляет 90 м2».
Двухкомнатные квартиры: 30 шт. «Средняя площадь с учетом балконов составляет 139 м2».
Трехкомнатные квартиры: 1 шт. «Средняя площадь с учетом балконов составляет 608 м2».
Четырехкомнатные квартиры: 1 шт. «Средняя площадь с учетом балконов составляет 663 м2».
Парковка

Объекты инфраструктуры и услуги

Сады, гимнастический зал, взрослый бассейн, детский бассейн, сауна (мужская/ женская), рестораны, кафе, обслуживание квартир, прачечная, услуги парковщика.

Мебель

Мебель входит в стоимость квартиры.

Характеристики квартиры:

- Кухонные шкафы и рабочие поверхности с холодильником, стиральной машиной и плитой.
- Балконы в соответствии с планом квартиры.
- Платяные шкафы в спальнях.
- Ванные с кафелем, примыкающие и гостевые туалеты (где применимо).
- Душ или ванна с душем в каждой ванной комнате.
- Умывальники и зеркала.
- Система кондиционирования воздуха.
- Двойные стеклопакеты.
- Телевизор с дистанционным управлением и телефонные соединения.
- Спутниковое телевидение «SMATV».
- Разъемы для высокоскоростного интернет-доступа «Оптоволоконный кабель».
- Керамический кафель на полу.

Дата окончания работ: 2 квартал 2017 г.

График платежей 20% = 4х 5% 80% по завершении